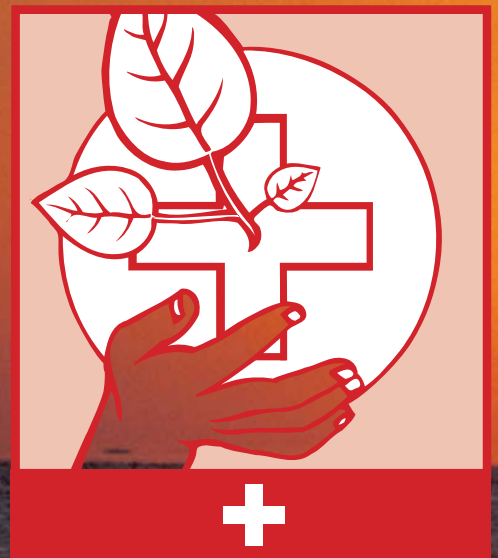


«Plötzlich war alles anders...»

Erlebnis: «Ich war gerade an der Vorbereitung einer Party, welche am Samstag in einer Woche stattfinden sollte.» Erzählte Michael H.*, den Ärzten des Kantonsspitals Basel. Michael feierte kurz zuvor seinen 20. Geburtstag.

«Wissen Sie, er hatte heute seinen freien Tag. Kurz darauf trank er einen



fällt Michael schwer, noch immer kann er nicht fassen was passiert ist. Sein Freund setzt die Erzählung fort: „Ich war kurz einkaufen und als ich nach Hause kam sagte Michael, dass wir noch etwas essen sollten.“

© Itten + Brechbühl AG 2007

«Plötzlich war alles anders...»



Schluck aus der Wasserflasche. Dann sah ich wie er vom Schreibtisch aufgestanden ist und ins Taumeln kam.» Michael lebt mit Gregor in einer Partnerschaft im selben Haushalt.

«Dann sackte Michael zusammen und blieb regungslos am Boden liegen.» Als nächstes erzählt Gregor, dass er der Ambulanz angerufen hat und dass Michael erst wieder auf der Notfallabteilung zu sich gekommen ist. Zum Glück hatte Michael in einem ruhigen Moment eine Patientenverfügung geschrieben. Er wollte festlegen, dass im Falle eines Falles sein Partner Gregor ihn im Spital besuchen kann und, dass Gregor Entscheidungen über ihn treffen kann. Es wurde festgestellt, dass Michael an einer

seltenen, vererbten Herz-erkrankung leidet und er ist nach einer Therapie im Spital wieder geheilt.

Michael hat sich in einem Brief bei der SGFL bedankt. Auch wenn die Verfügung in diesem Fall noch nicht zum Einsatz kam, stellt Sie jedoch sofort Klarheit her und gibt den Betroffenen die Sicherheit, dass die nahestehenden Personen nicht ausgegrenzt werden können.

Die SGFL bietet Rat und hilft auch bei Unklarheiten bezüglich Verfügung im Zusammenhang mit Konkubinats-Beziehungen*.

**Nichtverwandschaftliche Beziehungen*



**60
MIN**

Kontaktadresse:

SGFL - Schweizerische
Gesellschaft für Lebenshilfe
Postfach 538
4016 Basel

Tel. 061 691 72 13
Fax 061 683 81 44

Kontakt

Online:

www.schweiz-lebenshilfe.ch
info@schweiz-lebenshilfe.ch

Konto:

PC 40-28414-8